

«СОГЛАСОВАНО»

Директор Департамента  
образования г. Шахты

 Г. С. Мельникова

« 01. » декабря 2015 г.

«СОГЛАСОВАНО»

Начальник ОГИБДД УМВД РФ  
по г. Шахты майор полиции

 С. А. Быкадоров

« 01. » декабря 2015 г.

«УТВЕРЖДАЮ»

Директор МБОУ СОШ №36  
г. Шахты

 Г. В. Скорикова

« 01. » декабря 2015 г.

## ПАСПОРТ

дорожной безопасности муниципального бюджетного  
общеобразовательного учреждения  
г. Шахты Ростовской области  
" Средняя общеобразовательная школа №36  
имени Н.В.Шапкина "

2015 год

## Общие сведения

Муниципальное бюджетное общеобразовательное учреждение средняя общеобразовательная школа № 36 г. Шахты

Тип : общеобразовательное учреждение

Юридический адрес: 346506 г. Шахты, Ростовской области, пер. Мичурина, 11

Фактический адрес: 346506 г. Шахты, Ростовской области, пер. Мичурина, 11

Директор МБОУ СОШ № 36	Скорикова Галина Васильевна <small>(фамилия, имя, отчество)</small>	23-26-39  <small>(телефон)</small>
Заместитель директора по учебно-воспитательной работе	Зиборова Наталья Григорьевна <small>(фамилия, имя, отчество)</small>	23-26-39  <small>(телефон)</small>
Ответственный работник Департамента образования г. Шахты	Бухтоярова Елена Николаевна <small>(фамилия, имя, отчество)</small>	22-40-43  <small>(телефон)</small>
Ответственные от Госавтоинспекции	инспектор по пропаганде ОГИБДД МВД РФ по г. Шахты, капитан полиции <small>(должность)</small>	Казимилова Елена Валентиновна  <small>(фамилия, имя, отчество)</small>
		29-72-91  <small>(телефон)</small>
Ответственные работники за мероприятия по профилактике детского травматизма (от ОУ)	зам. директора по ВР  <small>(должность)</small>	Дольская Ирина Григорьевна  <small>(фамилия, имя, отчество)</small>
		23-26-39  <small>(телефон)</small>
Руководитель или ответственный работник дорожно-эксплуатационной организации, осуществляющей содержание УДС*	Директор МКУ «Департамент городского хозяйства» Гилле О. Ю.  <small>(фамилия, имя, отчество)</small>	22-04-87  <small>(телефон)</small>

Руководитель или ответственный  
работник дорожно-эксплуатационной  
организации, осуществляющей  
содержание ТСОДД\*

Директор МКУ  
«Департамент  
городского хозяйства»  
Гилле О. Ю.

22-04-87

(фамилия, имя, отчество)

(телефон)

Количество учащихся

546

Наличие уголка по БДД

1этаж, коридор

Наличие класса по БДД

1 этаж, приспособленный кабинет

Наличие автогородка (площадки)  
по БДД

площадка

Наличие автобуса в ОУ

нет

Владелец автобуса

нет

Время занятий

1-ая смена: 8:00 – 13:00

2-ая смена: 13:00 – 18:00

внеклассные занятия: 13:00 – 19:00

Телефоны оперативных служб:

УВД города Шахты

02, 23-69-80

23-07-13

23-69-16

ОФСБ города Шахты

22-49-21

ГО и ЧС

22-21-61

Единая диспетчерская служба

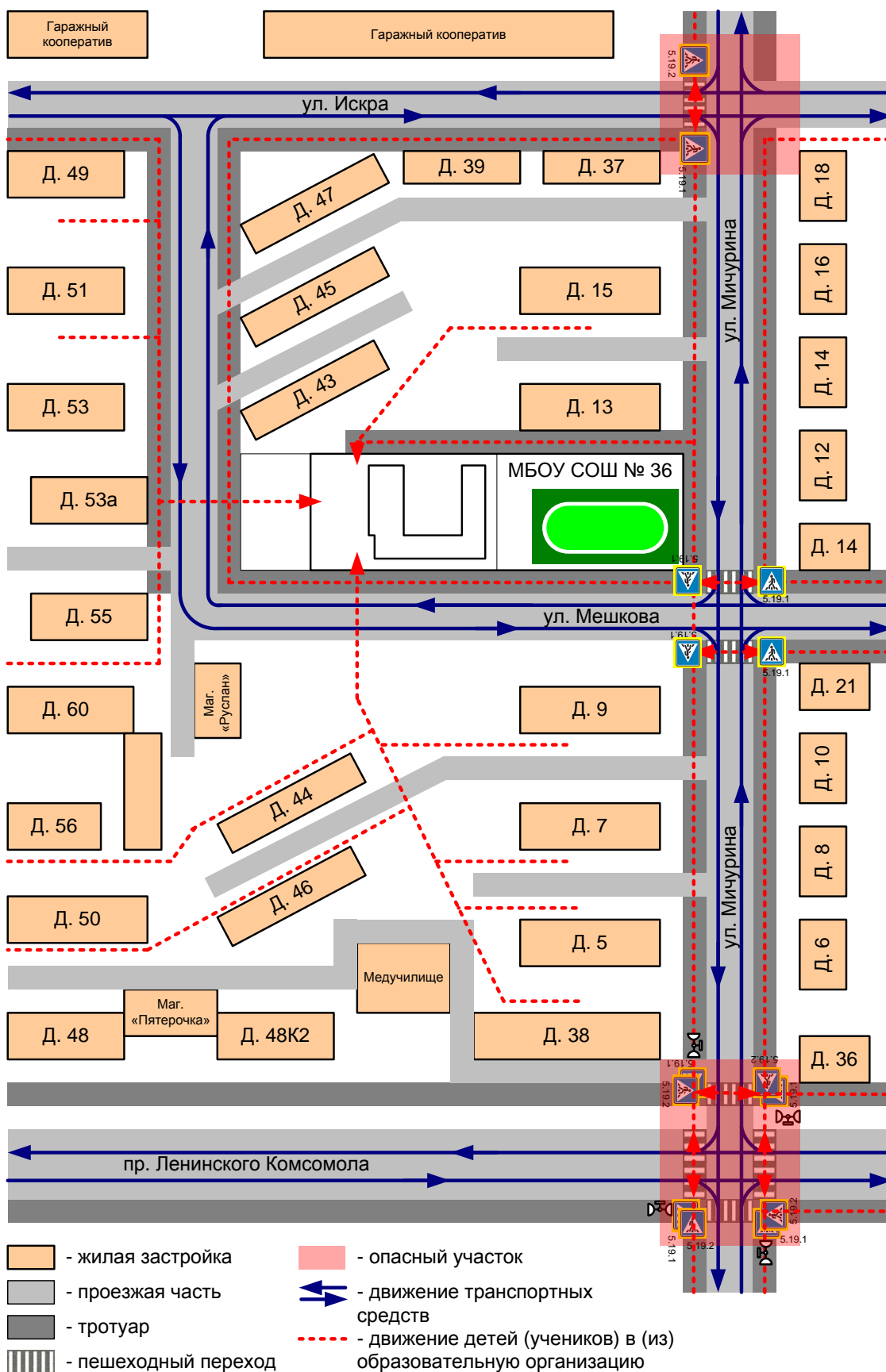
22-73-31

23-72-46

С мобильного 112

\*Дорожно-эксплуатационные организации, осуществляющие содержание УДС, несут ответственность в соответствии с законодательством Российской Федерации (Федеральный закон «О безопасности дорожного движения» №196-ФЗ, КоАП, Гражданский кодекс).

**План-схемы МБОУ СОШ № 36.  
 Район расположения МБОУ СОШ № 36,  
 пути движения транспортных средств и детей (учеников).**

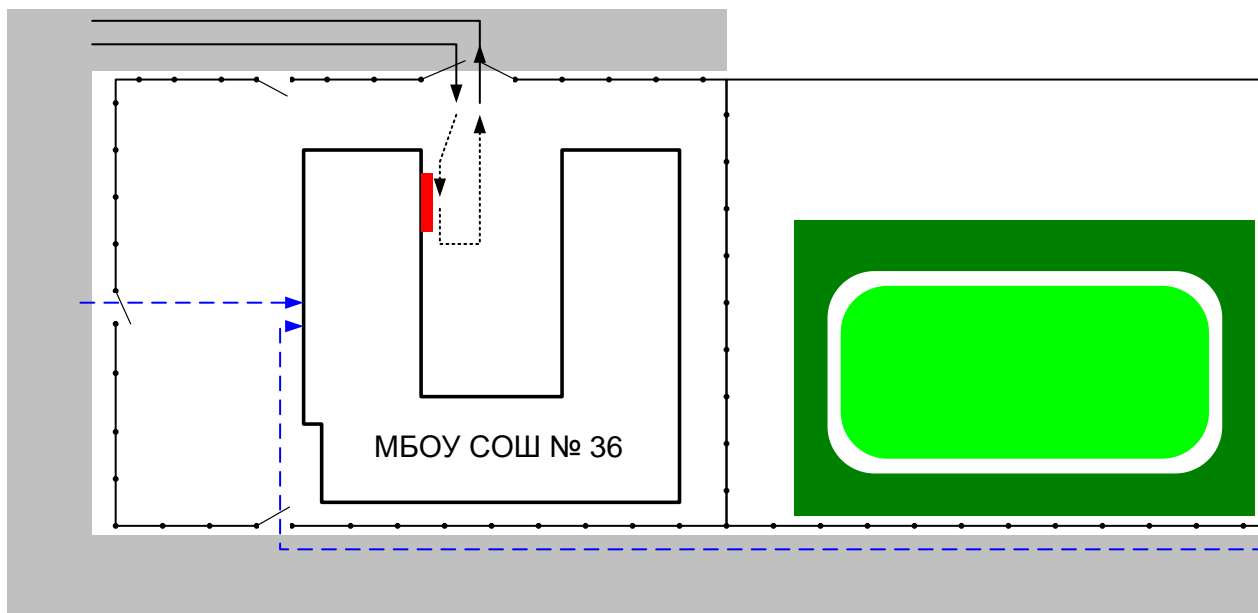


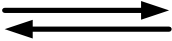



**Схема организации дорожного движения в непосредственной близости от МБОУ СОШ № 36 с размещением соответствующих технических средств, маршруты движения детей и расположение парковочных мест.**



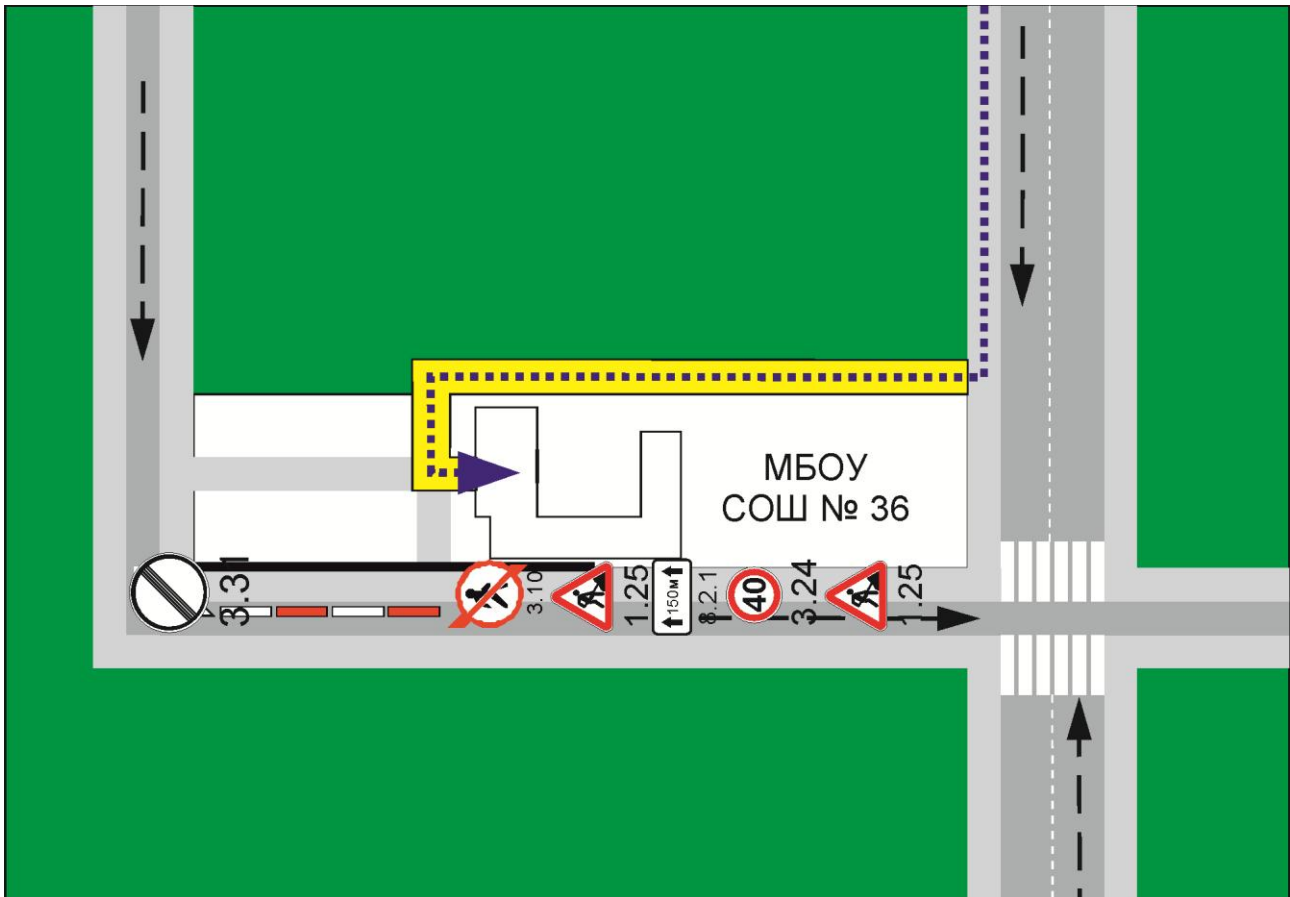
- искусственная неровность
- искусственное освещение
- направление движения транспортного потока
- направление движения детей от остановок маршрутных транспортных средств
- ограждение образовательной организации


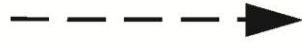

**Пути движения транспортных средств к местам разгрузки/погрузки и рекомендуемые пути движения детей по территории МБОУ СОШ № 36.**



-  - въезд/выезд грузовых транспортных средств
-  - движение грузовых транспортных средств по территории МБОУ СОШ №36
-  - движение детей по территории МБОУ СОШ №36
-  - место разгрузки/погрузки

**План-схема пути движения транспортных средств и детей (учеников) при проведении дорожных ремонтно-строительных работ.**



-  - рекомендуемое движение детей и подростков
-  - направление движение транспортных средств
-  - временная пешеходная дорожка